

Individuelle Verdichtung in Holz

Ein freiliegendes Grundstück in rund 1000 Meter Seehöhe in Sistrans ist die attraktive Basis für ein vom Architektenpaar Sabine und Alois Ilmer initiiertes zeitgemäßes Reihenhausprojekt, das mit viel Präzision und Qualität vom Naviser Holzbauprofi Schafferer ausgeführt wurde.





Viel Qualität, natürliche Baustoffe und fröhliche Buntheit überzeugen bei diesem Reihenhausprojekt.



Alle Ebenen des Hauses sind mit großflächigen Fenstern von Rieder ausgestattet. Der Innenausbau stammt von Baurent.



Als sich die Gelegenheit bot, auf dem 1673 qm großen Bauland am südöstlichen Ortsrand von Sistrans den eigenen Wohnraum integriert in ein dreiteiliges Reihenhaus plus zwei Doppelhäuser zu realisieren, zögerte das Architektenpaar keine Sekunde. Sabine und Alois Ilmer projektierten als geprüfte Bauträger eine verdichtete Bebauung. Von Anfang an standen schon drei Käufer fest. Alles durchwegs junge Familien, für die höchst individuelle mehrgeschossige Einheiten in Massivholzbauteile geplant wurden. Für die Umsetzung des komplexen Projektes kam nur ein sehr profilierter Holzbaubetrieb in Frage. „Uns war wichtig, dass wir eine Ausführung in hoher Qualität und möglichst kurzer Zeit bewerkstelligen können“, umschreibt Alois Ilmer die Anforderungen für die insge-

samt sieben Häuser, „für diese Herausforderung kommen in Tirol nur wenige Firmen in Frage. Mit Holzbau Schaffner hatten wir einen der besten auf diesem Gebiet mit im Boot. Beeindruckend professionell und termingerecht stand der Rohbau für alle Einheiten in nur sechs Wochen.“

FASSADE IST SILBER GRUNDRISS IST GOLD

Durch die Personalunion von Architekten und Bauträger, die noch dazu für sich selbst Wohnraum schaffen, hatten alle künftigen Bewohner mit Sabine und Alois Ilmer jederzeit umfassende Betreuung für jedes Detail der in Niedrigenergiebauweise geplanten Häuser. Für ihre eigene Einheit erdachten sich die beiden Architekten eine Kombination von Leben und Arbeiten

hinter einer Fassade aus rauer Fichtenholzlatung mit silbernem Anstrich. „Ein den familiären und beruflichen Erfordernissen optimal angepasster Grundriss ist Gold wert“, sagt Sabine Ilmer, „vor allem, wenn man auf ganzen 126 Quadratmetern beides unterbringen will und doch eine klare Trennung der Bereiche anstrebt.“ Das gelang im westlichsten der Reihenhäuser durch drei Geschosse und einem Hanghauskonzept, das mit den unterschiedlichen Niveaumöglichkeiten wunderbar spielt. Das Eingangsgeschoss mit nordseitiger Fensterfront dient als Garderobe, Atelier und Büro. Im Gartengeschoss mit offener Koch-, Ess- und Couchzone fand auch das Kinderzimmer und ein Rückzugsraum Platz. Eine Terrasse über der Garage zum Grün hin erweitert den Innenraum ins Freie.

ALLES IM BLICK

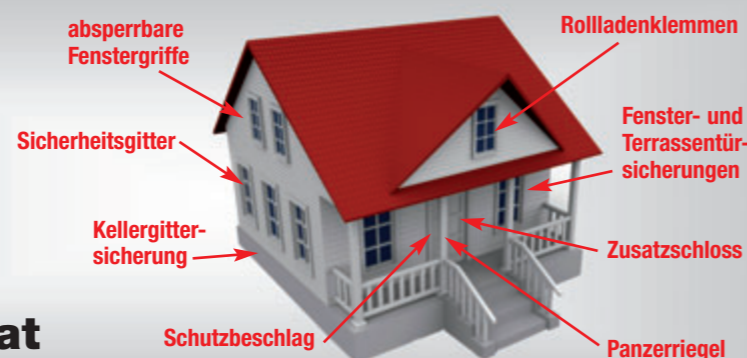
Das Dachgeschoss ist den Eltern vorbehalten und bietet noch eine Terrasse mit einem noch besseren Blick ins Inntal, auf die Nordkette und auf den Patscherkofel. „Unser Augenmerk gilt den Freiräumen“, betont Sabine Ilmer. Das verdichtete Wohnprojekt in Sistrans zeigt das deutlich: Alle Ebenen orientieren sich nach außen. Die Dachterrasse mit Glasbrüstung und großzügigem Vordach ist sogar ein luftiger Schlafplatz im Sommer. Die hochwertige Bauweise („wir haben auch Wert auf nicht vordergründig sichtbare Bauteile gelegt“) spiegelt sich auch in der Verwendung von natürlichen Materialien wider. Douglasie-Holzböden, Bangkirai-Terrassendielen, die selbst entworfene Küche in weißem Korian und gebürsteter Fichtenoberfläche, ▶

Ihr Sicherheitsprofi in der Innsbrucker Altstadt!



0512 | 58 61 42

www.sicherheitsprofi.at



Stuck • Trockenbau • Brandschutz

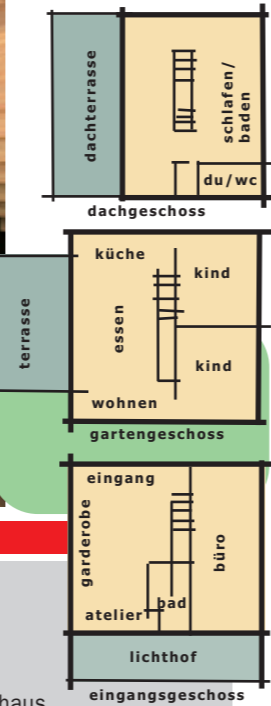
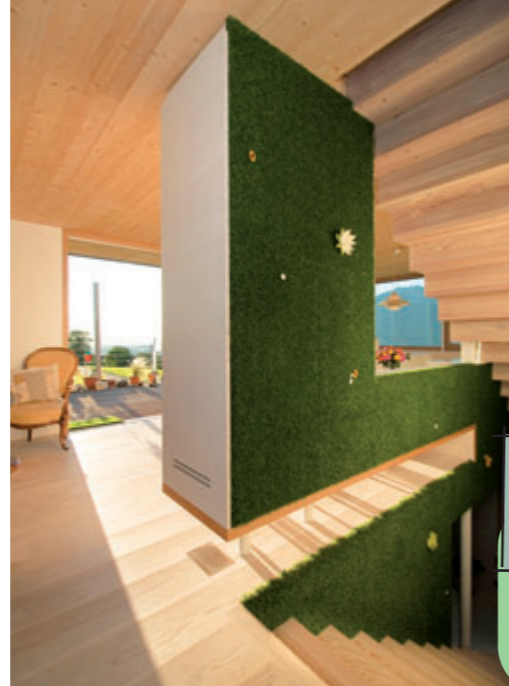
Römerstraße 4, 6065 Thaur, Tel. 05223-55420, Fax DW 16, e-mail: office@baurent.co.at



Das Dachgeschoss ist den Eltern vorbehalten.



Architekten, Bauträger und Bauherren in Personalunion: Sabine und Alois Ilmer.



die Holzgerahmten Fensterflächen, der in die Treppe integrierte Stauraum, Designstücke und ein witziger Rasenteppich im Eingangsbereich – alles zusammen ergibt stilsicheres Wohnen auf drei Ebenen.

Das Projekt für sieben Familien in Sistrans weist den Weg in eine moderne Bauzukunft. Massivholzausführung in dieser Eigenheimdimension mit teilweise acht mal acht Meter Spannweite mit querverleimten Holzdecken sind eine holzbauliche Herausforderung, wozu es die richtigen Partner braucht. Das Schafferer-Team mit einer mehr als 50-jährigen Erfahrung auf dem Gebiet des Holzbaus erwies sich als sehr gute Wahl. „Es war eine perfekte Zusammenarbeit und wir zeigen das Ergebnis gerne her“, resümieren die Bauherren, Architekten und Bauträger Sabine und Alois Ilmer. ■

infobox

Baubeginn: Sommer 2010
Fertigstellung: Sommer 2011
Wohnfläche: ca. 126 qm
Grundstücksgröße: ca. 1673 qm
 (2 Doppelhäuser und ein 3er Reihenhaus, gesamt 7 Häuser)
Bauweise: Schafferer natürlichMASSIVHOLZ im Garten- und Dachgeschoss, Stahlbeton-Massivbauweise im Eingangsgeschoss, extrem starke Außenwände und Dachdämmung, Hüllendichtheit
Fassade: horizontale, raue, offene Fichtenholzlatung mit silbernem Anstrich
Dach: Pultdach, Holzkonstruktion
Raumhöhe: Eingangs- und Gartengeschoss 2,5 m; Dachgeschoss 2,3 m bis 2,7 m schräg verlaufend
Decken- & Wandoberfläche: Sichtbeton, färbig gemalter und weißer Gipskarton, Schafferer natürlichMASSIVHOLZ-Decke in Sicht, tapezierte Wände und Decke
Fußboden: heller Gussterrazzo, weiß geseifte Holzdielen in Douglasie, glänzender dunkelbrauner Epoxiharzboden, Bangkiradielen bei den Terrassen
Heizung: Gastherme, kontrollierte Wohnraumlüftung
Möbliering: Wegener Stühle, Poulsen Lampe, Eames Chair, angefertigte Tischlermöbel
Ausführung Holzbau, Fassade & Treppen: Schafferer Holzbau GesmbH, Außerweg 61b, 6145 Navis, Tel. 05273/6434, www.schafferer.at
Planung & Bauleitung: DI Sabine und DI Alois Ilmer, Stockachweg 549 a, Sistrans, info@ilmerilmer.at, www.ilmerilmer.at
Fotos: Schafferer Holzbau GesmbH.

„Entweder RIEDER Fenster oder weg vom Fenster“
 Niki Hosp
 www.rieder-zillertal.at

SCHAFFERER

HOLZBAU ■ HOLZHAUS

A-6145 Navis
 Außerweg 61b
 T +43/(0)52 73/64 34
 F +43/(0)5273/64 34 - 40
 info@schafferer.at

HOLZHAUS
 Ein- und Mehrfamilienhäuser

HOLZBAU
 Gewerbe- und Industriebau, Kommunalbauten

ALL-IN-ONE
 die Komplettlösung aus einer Hand

Mitglied der
IG PASSIVHAUS TIROL
 Netzwerk für Information, Qualität und Weiterbildung

htt15
 holzbau team tirol



Hier entsteht ein Traum aus Holz...



Im Schafferer natürlichMASSIVHOLZHAUS lässt sich Wohngefühl neu erleben. Die angenehme Oberflächentemperatur und die Luftfeuchte regulierende Eigenschaft des Schafferer natürlichMASSIVHOLZHAUSES sorgt für besondere Behaglichkeit in den Wohnräumen. Die massive, homogene und schichtenarme diffusionsoffene Bauweise garantiert hohe Wertbeständigkeit und Sicherheit.



Besuchen Sie uns in unserem Musterhaus im Energiehauspark in Innsbruck. (Ausfahrt DEZ)

www.schafferer.at

naturlichMASSIVHOLZHAUS