

IMMO TIROL



SCHWERPUNKTKÜCHE
ARCHITEKTURHIGHLIGHTS



Reihenhaus in Steinach
am Brenner





Vier Häuser für drei Generationen

Im grund- und kostensparenden Reihenhausprinzip plante das Innsbrucker Architekturbüro teamk2 auf einem 1366,80 m² Grundstück – Teil des aufgelassenen Minigolfplatzes – zentrumsnah in Steinach am Brenner diese moderne Wohnanlage. Ihre einzelnen Wohneinheiten haben zwischen 127,80 m² und 149,90 m² Wohnnutzfläche, wobei jedes Haus eine auf die individuellen Wünsche und Bedürfnisse seiner Bewohner zugeschnittene Grundrisslösung erhielt. Äußerlich bildet die Anlage ein einheitliches Ganzes.

In Haus 1 wohnen die Eltern, in Haus 2 der Sohn der Familie, Haus 3 wird von den Großeltern und Haus 4 vom

Schwager/Bruder bewohnt. Schön für alle Beteiligten: Auch nach einem dreiviertel Jahr Wohnen im neuen Domizil sind die Bauherren immer noch voll des Lobes für die Architekten vom Büro teamk2 und für den ausführenden Generalunternehmer Schafferer Holzbau aus dem nahe bei Steinach gelegenen Navis.

Beim Raumprogramm aller vier Häuser einheitlich ist die grundsätzliche Raumanordnung. In den Erdgeschossen gibt es geräumige Wohn-, Ess- und Kochbereiche und großflächig vorgelagerte Terrassen-, Garten- bzw. Rasenflächen. In den Obergeschossen sind die Schlaf- und Sanitärräume sowie große Balkone bzw. Terrassen untergebracht.

Lupenreines Passivhaus

Das von Holzbau Schafferer komplett in Holzbauweise errichtete Objekt hat zwei für den Passivhausstandard entscheidende Merkmale: eine kompakte Gebäudeform mit einem guten Oberfläche-/Inhaltsverhältnis (durch das Aneinanderstellen der Objekte werden sechs Außenwände eingespart!) und eine stark gedämmte Gebäudehülle mit einem Außenwandaufbau mit einem U-Wert von 0,10 sowie einer Dreischichtenverglasung mit Ug_s (unterscheidet sich je nach Fenstergröße) von ca. 0,75.

Der Passivhausstandard sieht einen Wärmebedarf von max. 10 kWh/m²a vor (bei der Energieausweisberechnung; hingegen Energiekennzahl von



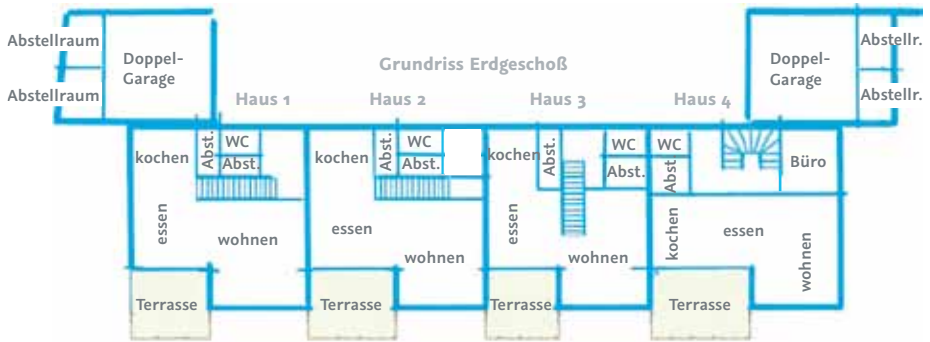
15 kWh/m²a bei Passivhaus-Projektierungspaket phpp-Berechnung). Dieser Wert wird beim Reihenhhaus in Steinach mit 9 kWh/m²a locker um zehn Prozent unterboten, was zu einer Klimaaktiv-Zertifizierung in Silber geführt hat. Gold wäre eventuell durch Nachrüsten mit einer Photovoltaikanlage und aufgrund weiterer jetzt schon vorhandener positiver Merkmale zu erreichen.

Hochgedämmte Massivholzwand

Die hochwertige Haushülle besteht aus der *natürlich* MASSIVHOLZWAND von Schafferer, deren Aufbau von außen nach innen so verläuft: Fassade mit Hinterlüftung (Max exterior Platten bzw. Holzschalungen), 1,6 cm Holzbauplatte, 36 cm Mineralwolldämmung



FOTOS: HOLZBAU SCHAFFERER



mit Stegträgern sowie der abschließenden 9,5 cm starken Massivholzplatte (Brettsperrholz 5-lagig), die auf der Innenseite entweder in Sichtqualität ausgeführt oder durch eine Installationsebene mit Vorsatzschale abgedeckt ist.

Komfortables Wohnen

Im Passivhaus lebt es sich komfortabler. Ing. Michael Werhonik, quasi hausinterner Projektleiter, meint dazu nach fast einem Jahr Erprobung: „Die Holzwände verbreiten ein angenehmes Wohngefühl, die Wandoberflächen der Außenwände sind im Winter nie kalt, sondern immer angenehm temperiert und in der Wohnung gibt es stets frische Luft durch die Wohnraumlüftung.“

Erst kürzlich wurden diese Eindrücke wieder wissenschaftlich bestätigt: Aus einer aktuellen Studie der University of British Columbia (August 2013) geht hervor, dass sich eine Holzumgebung positiv auf die Aktivierung des sympathischen Nervensystems auswirkt, welches den Körper auf die Bewältigung

von Stress jeglicher Art vorbereitet. Durch Holz wird dessen Aktivierung gering gehalten, somit werden Blutdruck und Herzfrequenz gesenkt. Die Verdauung, die Fähigkeit zur Erholung sowie die natürlichen Reparaturfunktionen des Körpers, welche bei Bewältigung unmittelbarer Gefahren aktiviert werden, erfahren ebenfalls eine positive Beeinflussung. Auch auf das Aufmerksamkeitspotenzial, die Konzentrationsfähigkeit, das Aggressionslevel und auf die Fähigkeit zum gestalterischen und kreativen Ausdruck kann sich eine Holzumgebung förderlich auswirken.

Einheitliches Aussehen und gemeinsame Haustechnik

Die durchgehende Fassadengestaltung gliedert sich in eine optisch aufgelockerte Kombination aus sägerauhen, unbehandelten Lärchenverschalungen und dunkelgrau-farbigem Max exterior-Fassadenplatten.

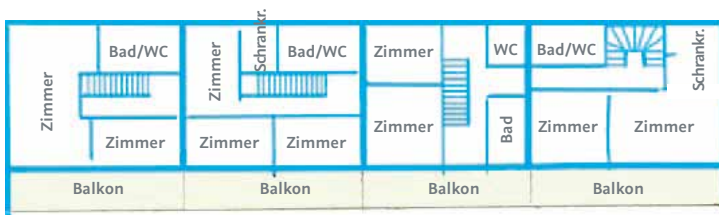
Einheitlich sind auch die gemeinsamen Zugänge und Zufahrten an der Nordostseite der Reihenhausanlage. Das

gesamte Objekt ist unterkellert; hier verbindet ein Gang die einzelnen Häuser.

Kostengünstig ist natürlich auch eine gemeinsame Haustechnik für vier Wohneinheiten. Geheizt wird mit einer Erdsonden-Wärmepumpe (drei Sonden jeweils 83 Meter tief), noch ohne die Möglichkeit zur Kühlung im Sommer (könnte nachgerüstet werden). Alle Wohnungen haben passivhausgerechte, kontrollierte Wohnraumlüftungen (deshalb sind die Küchen auch mit Umluftdunstabzügen ausgestattet). Das Wohnhaus 2 besitzt darüber hinaus noch eine zentrale Staubsaugeranlage.

**Bauherr/in: Familien Werhonik und Vetter, Steinach am Brenner
Planung: teamk2 [architects], Innsbruck**

**Ausführung Holzbau, Generalunternehmer: Holzbau Schafferer, Navis
Grundstücks-, Wohnnutzfläche: 1366,80 m², 553,60 m²
Heizwärmebedarf: 9 kWh/m²a
Fertigstellung: November 2012**



Grundriss Obergeschoss

SCHAFFERER

HOLZBAU ■ HOLZHAUS

A-6145 Navis
Außerweg 61b
T +43/(0)52 73/64 34
F +43/(0)5273/64 34 - 40
info@schafferer.at

DOPPELHAUS in Volders



EINFAMILIENHAUS in Matriei



EINFAMILIENHAUS in Telfes



Hier entsteht ein Traum aus Holz...



Im Schafferer *natürlich*MASSIVHOLZHAUS lässt sich Wohngefühl neu erleben. Die angenehme Oberflächentemperatur und die Luftfeuchte regulierende Eigenschaft des Schafferer *natürlich*MASSIVHOLZHAUSES sorgt für besondere Behaglichkeit in den Wohnräumen. Die massive, homogene und schichtenarme diffusionsoffene Bauweise garantiert hohe Wertbeständigkeit und Sicherheit.



Besuchen Sie uns in unserem Musterhaus im Energiehauspark in Innsbruck. (Ausfahrt DEZ)

Mitglied der
IG PASSIVHAUS TIROL
Netzwerk für Information,
Qualität und Weiterbildung

htt15
holzbau team tirol

www.schafferer.at

natürlichMASSIVHOLZHAUS