

Holz als Herzenssache

Ja, der passt. Bauherren und Architekten waren sich auf Anhieb einig. Der Hangbauplatz im Stubaital entsprach dem schon lange gehegten Wunsch als Basis für ein Eigenheim im Grünen. Es sollte aus Holz sein und ebenso naturverbunden wie die künftigen Bewohner. Mit den erfahrenen Spezialisten von Schafferer Holzbau und nach Plänen der teamk2 architects ging man ans Werk. Nach nur sechs Monaten Bauzeit zogen sie ein.

Schon einige Jahre wälzten die Bauherren Ideen für ein Passivhaus. Es sollte aus nachhaltigem Holz sein, durchdacht geplant und eng mit dem Garten verbunden. Als sie auf der Sonnenseite des Stubaitales ein waltnahes Grundstück entdeckten, umrahmt von Bergriesen und talauswärts mit Sicht zum Patscherkofel, wurden schließlich Nägel mit Köpfen gemacht: „Es war mir eine Herzensangelegenheit, endlich in einem Haus aus Holz zu leben“, versichert die Bauherrin, „auch mein Lebensgefährte träumte schon als ▶



Die modernen Fenster der Firma Zoller & Prantl harmonieren perfekt mit der Holzfassade.



Dem Einfamilienhaus liegt ein Plan der teamk2 architects zugrunde und es wurde von den Schafferer Holzbau-Profis maßgeschneidert umgesetzt.

Kind von einem eigenen Holzhaus. Die Naviser Holzbau Schafferer-Experten waren uns seit langem vertraut und ihre Referenzen überzeugten ebenso wie die jahrzehntelange Erfahrung. Vor allem aber hatten wir großes Vertrauen in ihren hohen Qualitätsstandard beim individuellen Massivholzbau.“

WIE EINE ZWEITE HAUT...

Die Idee eines Holzhauses nahm rasch Gestalt an. Die Innsbrucker teamk2-Architekten Martin Gamper und Dietmar Ewerz entwarfen auf Anhieb den passenden Grundriss und

planten nach den klaren Raumprogramm-Vorstellungen der Bauherren ein zweigeschossiges Haus mit vollständiger Unterkellerung samt Carportteil und einem übergangslos in den Garten reichenden geschützten Terrassenbereich. Mit modernster Technologie maßgeschneidert, millimetergenau vorgefertigt und mit effizientesten Montagethoden arbeitend, wurde in drei Tagen der Rohbau von Schafferer Holzbau aufgestellt. „Das war schon beeindruckend, wie stressfrei und präzise das vor sich ging“, lobt die Bauherrin die verlässlichen Bauprofis aus Navis. Inzwischen konnte das Wohngefühl im neuen Haus ausgiebig



Holz bestimmt auch den Innenraum.

getestet werden und das einstimmige Urteil lautet: „Es fühlt sich an wie eine zweite Haut.“

HEIMSPIEL MIT HOLZBAU

Das Architektenhaus als Schafferer *natürlich* MASSIVHOLZ-HAUS wurde in individueller Holzbauweise errichtet, ist modern, offen, praktisch und funktionell. Der lange, schmale Baugrund eignet sich bestens für den quaderförmigen Baukörper, der in Lärche gehüllt ist und durch vorkragende Holzdecken auch Terrasse und Balkon-Loggia perfekt vor Sonne und Regen



Die Küche mit reizvoller Eckverglasung wurde von der Firma oлина in Innsbruck/Ost perfekt eingepasst.



Sanitärinstallation und -ausstattung durch die Firma MondoTherm aus Ötztal-Bahnhof.

schützt. Das Heimspiel mit Holz setzt sich natürlich auch im Inneren fort. Wände und Decken in heller Fichte, der Boden, die skulpturale Treppe und die Möbel aus Kirsche – das erzeugt ein Wohnklima der Extraklasse. Nicht nur der Holzduft stimmt fröhlich, auch der Mix aus den wenigen Materialien mit einer Feuchtigkeit regulierenden Lehmwand generiert ein besonderes Feeling – sehr, sehr nah an der Natur.

HABICHT, SERLES UND SONNENSTEIN

Die klare Formensprache der Architektur findet auch in der ▶



Die Profis für Heizung,

Energie, Brunnenbau und Sanitär



www.mondotherm.at

Mondo Therm Energiesysteme GmbH
Olympstrasse 23 • 6430 Ötztal-Bahnhof
Tel.: 05266 87101 • info@mondotherm.at

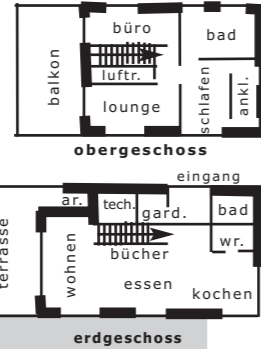
AUSFÜHRUNG DER KÜCHE, DER SITZGRUPPE, DER GARDEROBE DURCH...



GRABENWEG 67, INNSBRUCK-OST, TELEFON 0512/367966



Eine gemütliche Banklösung für den Essplatz bringt variable Sitzplätze.



Das Bücherregal wurde in die Treppenwand integriert.

Ausstattung seine Entsprechung. Ein geniales Lichtband übers Eck erweitert die Sicht aus der Küche wie auf einem Hochstand. Vom Schlafzimmer im Obergeschoss sieht man direkt auf die Serles und den Sonnenstein, das Lärchenholzfenster im nordseitigen Büro rahmt den Ampferstein und von der Terrasse aus blickt einem Habicht und Elfer entgegen. „Wir haben je nach Tageszeit drei Sitzplätze an der Sonne“, schmunzelt die Bauherrin. Die kompakte Lösung unter der eleganten horizontal gelatteten Fassade des Hauses bietet im Keller viel Staufläche, im Erdgeschoss offenes Wohnen und unter dem leicht geneigten Pultdach neben dem perfekt organisierten Schlaf-Badbereich noch Platz für das Musikzimmer des Bauherrn. „Es ist wirklich alles besser geworden als wir je geglaubt haben“, resümieren die Bewohner zufrieden. ■

infobox

Baubeginn: März 2011
Fertigstellung: August 2011
Wohnfläche: 130 qm
Grundstücksgröße: 550 qm
Bauweise: Schafferer *natürlich*-MASSIVHOLZHAUS, Passivhaus
Fassade: horizontale, sägeraue, offene Lärchenholzplattung plus bordeaux-rote Max-Platten
Dach: leicht geneigtes Pultdach
Raumhöhe: 2,50 m
Decken- & Wandoberfläche: Schafferer *natürlich*-MASSIVHOLZdecken und -wände Fichte in Sichtqualität, Lehmwand, Raumtrennwände in Leichtbauweise
Fußboden: geöltes Kirsch-Parkett, Feinsteinzeug
Heizung: Kompaktwärmepumpe, Erdsonden-Tiefenbohrung, kontrollierte Wohnraumlüftung (MondoTherm, Ötztal-Bahnhof)
Planung: teamk2 architects ZT GmbH, Innsbruck, www.teamk2.com
Ausführung: Schafferer Holzbau GesmbH Matrij/Navis, Außerweg 61b, Tel. 05273/6434, www.schafferer.at
Fotos: Schafferer Holzbau GesmbH, privat

SCHAFFERER

HOLZBAU ■ HOLZHAUS

A-6145 Navis
 Außerweg 61b
 T +43/(0)52 73/64 34
 F +43/(0)5273/64 34 - 40
 info@schafferer.at



Hier entsteht ein Traum aus Holz...



Im Schafferer *natürlich*MASSIVHOLZHAUS lässt sich Wohngefühl neu erleben. Die angenehme Oberflächentemperatur und die Luftfeuchte regulierende Eigenschaft des Schafferer *natürlich*MASSIVHOLZHAUSES sorgt für besondere Behaglichkeit in den Wohnräumen. Die massive, homogene und schichtenarme diffusionsoffene Bauweise garantiert hohe Wertbeständigkeit und Sicherheit.



Besuchen Sie uns in unserem Musterhaus im Energiehauspark in Innsbruck. (Ausfahrt DEZ)

ZOLLER PRANTL
 GESMBH & CO. KG
 A-6425 HAIMING · TIROL
 KALKOFENSTRASSE 20
 ☎ 0 52 66/88 5 64 · FAX: DW 16
 E-Mail: office@zp-system.at

FENSTER + TÜREN
 WINTERGÄRTEN
 SONNEN- UND
 WETTERSCHUTZ
 ZP- FENSTER-
 RENOVIERUNG

ZOLLER PRANTL System

Mitglied der
IG PASSIVHAUS
 TIROL
 Netzwerk für Information,
 Qualität und Weiterbildung

htt15
 holzbau team tirol