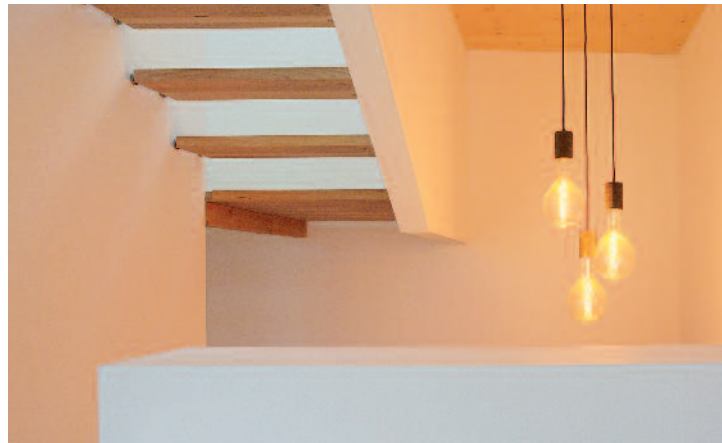




Autark ist das neue Passiv

Es war ein lehrreicher und lohnenswerter Weg bis zum eigenen Haus. Nicht nur viel potenzielles Bauland wurde von den Bauherren studiert, vor allem investierte die junge Familie in eine lange Planungsphase für ihr klug ausgestattetes Plus-Energiehaus, dessen Ausführung von den Schafferer Holzbauprofis in Perfektion geleistet wurde.

Fünf Jahre dachten Martin und Melanie über zeitgemäßes, energieeffizientes Wohnen nach. Wo sollten sie wie bauen? Ein glücklicher Zufall offerierte ihnen ein sonnig-attraktives Grundstück mit herrlicher Aussicht auf das Inntal und die umliegenden Berge. „Anfangs scherzten wir, dass es famos wäre, von der Badewanne aus auf den Gipfel der Hohen Munde zu schauen“, erzählen die beiden, „genau so konnte es letztlich ▶



Erhöhte Lage generiert viel Aussicht bei diesem Objekt. Die LEICHT Küche konzipierte Küchen Dross Wörgl.

von unseren teamk2-Architekten realisiert werden.“ Zwar schafften sie es, gemeinsam mit dem erfahrenen Schafferer-Team aus Navis das Haus in nur sechs Monaten umzusetzen, zudem Bauherrschaft und Bauaufsicht in Personalunion auszuüben und die komplette Technik für ein energieautarkes Eigenheim zu entwickeln und zu adaptieren, um rechtzeitig vor den Ankunftsplänen ihrer Tochter Lea-Sophie das neue Eigenheim beziehen zu können. Dank der professionellen Zusammenarbeit mit dem Schafferer-Team ging der Plan auf und zwei Wochen vor dem Geburtstermin fand der Einzug statt. Nachhaltigkeit spielte so-

wohl bei der Bauweise und Ausführung (ein Schafferer-Holzhaus vom heimischen Unternehmen mit deren lokalem Partner) als auch beim energetischen Gesamtkonzept eine wichtige Rolle. Letzteres steht dem ausgeklügelten Objekt besonders gut zu Gesicht.

DIE FARBE ANTHRAZIT BESTIMMT DAS KLARE ARCHITEKTUR-KONZEPT

Farblich besticht das von klaren Linien geprägte Domizil auf zwei Wohnebenen vor allem durch die konsequente Beschrän-

kung auf Holz und Anthrazit. Sogar das zentrale Herz der extrem leise arbeitenden modernen Luft-Wasser-Wärmepumpe von Ochsner trägt diese dezente Farbe. Von den ebenfalls dunklen Elementen der maximal ausgelegten Photovoltaikanlage am Flachdach sieht man vom Garten aus nicht das kleinste Eckchen. Quasi unsichtbar produzieren sie Strom für den Energiehaushalt und zur Einspeisung ins öffentliche Netz. Und auch an die Zukunft wurde bereits gedacht, indem Vorbereitungen für eine Energiespeicherung getroffen wurden. Sogar der Akku-Rasenmäher wird mit selbst erzeugtem Strom betrieben. Das Server-

Hirn für die automatisierte technische Ausstattung des Eigenheimes stellt sich als Wäschetrockner-großer Schrank an der Wand eines Kellerraumes heraus, der beim Anliefern von der Bauherrin witzigerweise als Wäschetrockner eingestuft wurde. Das Haus entwickelt sich rund um das spektakulär ausgeführte Treppenhaus. Der Eingang führt in den entreartigen Halbstock und zu einer großen Garderobe mit viel Stauraum nach oben. Wenige schwebende Holzstufen führen zum offen konzipierten Koch-, Ess- und Wohnraum mit direktem Gartenanschluss. Als überzeugend einfach, bedürfnisorientiert und gradlinig erweist ▶

Lebensraum Küche

Nach dem Betreten unseres Studios werden Sie durch unsere neu gestaltete Ausstellung inspiriert. Die Vorstellung, wie Ihre zukünftige Küche aussehen kann und zu Ihrem Lebensraum wird, nimmt Gestalt an.



Selektion **D**

D

Küchen **DROSS**

WÖRGL

Michael-Pacherstraße 2
Tel.: 0 53 32 / 75 2 18 - 12
info@kuechen-dross.at
www.kuechen-dross.at

STEINGARTEN EINMAL ANDERS?

UMWELTECHNIK ZEITGEMÄSS!

WOHNRAUM TRIFFT WOHNTRAUM!

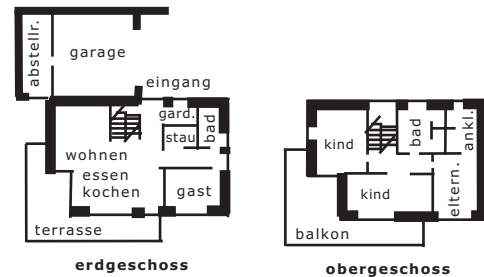
www.katzenberger.co.at

KATZENBERGER

Archenweg 52. 6020 Innsbruck | Ötztaler Höhe 2. 6430 Ötztal Bahnhof
NEU: Bahnhofstraße 36. 6500 Landeck | Steingärten jederzeit geöffnet



Jetzt
auch Produkte
für den
INNENBEREICH!



INFOBOX

Planungsbeginn: 2010
Baubeginn: März 2015
Fertigstellung: September 2015
Wohnfläche: 147 m²
Grundstücksgröße: 498 m²
Bauweise: Schafferer-Holzhaus als PLUS-Energiehaus in Riegelbauweise mit Passivhausfilz, U-Wert AW=0,1, Passivhausfenster Holz-Alu
Fassade: Max-Fassadenplatten, kombiniert mit Putzfassade auf Holzfaser-Putzträgerplatte
Dach: Flachdach, SchafferneratürlichMASSIVHOLZ-Dach in Fichte natur mit Warmdachkonstruktion im Gefälle und Kiesschüttung
Raumhöhe: 2,52 m
Decken- & Wandoberfläche: SchafferneratürlichMASSIVHOLZ-Decke in Fichte natur, Wandoberflächen innen weiß gemalen
Fußboden: Eichenlandhausdielen, gebürstet, weiß geölt, Feinstein-Fliesen in Natursteinoptik
Energie: Luft-Wasser-Wärmepumpe OCHSNER GMLW 9 Plus zur Warmwasseraufbereitung sowie als Zentralheizung, kontrollierte Wohnraumlüftung mit Enthalpiewärmetauscher zur Wärme- und Feuchtigkeitsrückgewinnung, 5 KwPeak PV-Anlage mit Fronius Symo 5.0-3-M mit Smart-Meter Regelung und Q.Cells PV-Modulen (polykristallin), AluGrid+ 15 Grad Aufdachmontage
Planung: teamk2 [architects], Maria-Theresien-Straße 40, 6020 Innsbruck, Tel. 0512/572465, www.teamk2.com
Generalunternehmer (Teil-GU): Schafferer Holzbau GmbH Matrei/Navis, Außerweg 61b, Tel. 05273/6434, www.schafferer.at
Fotos: Schafferer Holzbau

sich auch die innere Aufteilung des knapp 150 Quadratmeter großen individuell geplant und vorgefertigten Schafferer Holzhauses, dessen Hülle vom Schafferer-Team in wenigen Tagen präzise zusammengefügt wurde. Auf der Westseite lädt eine überdachte Terrasse zum Essen im Freien und eine Ebene höher befindet sich der sommerliche Lieblingsplatz in Form einer Lounge mit unfassbarem Panoramablick zu den Bergen.

BEDÜRFNISORIENTIERT UND ZUR SONNE AUSGERICHTET ...

Im Obergeschoss sind die Schlafräume, ein Büro, ein Bad und eine Ankleide situiert. Das Gästezimmer befindet sich eine Ebene tiefer, gleich neben dem Koch-Essbereich und verfügt über ein eigenes großzügiges Bad. Eine Speisekammer sorgt für aufgeräumte Verhältnisse und eine ausklappbare zusätzliche Arbeitsfläche im Küchenschrank erweitert die kommunikative Kochinsel bei Bedarf. Die kleine Tochter wieselt gerne mit Hund und Hasen über den dichten Rollrasen des Gartens, der von unkompliziert zu pflegenden Hainbuchen-Sträuchern gesäumt wird. Die durch Aufschüttung und festigender Granitsteinmauer erreichte Höhe des Grüns rund ums Haus wurde exakt berechnet und erzielt einen Plattform-Effekt mit Übersicht. Die optimierte Ausrichtung des Gesamtobjektes zur Sonne hin wird ganzjährig lückenlos genutzt, was auch im Winter effizient und wohltuend ist. Kein Wunder mit mehr als 6,5 Sonnenstunden im Durchschnitt, gemessen drei Tage vor Weihnachten. ■

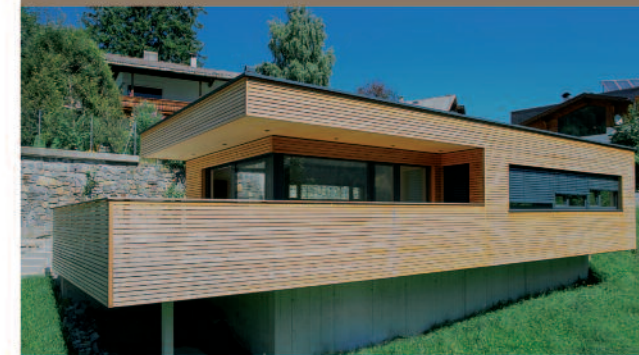
SCHAFFERER

HOLZBAU ■ HOLZHAUS

A-6145 Navis
 Außerweg 61b
 T +43/(0)5273/64 34
 F +43/(0)5273/64 34 - 40
 info@schafferer.at

HOLZHAUS

Ein- und Mehrfamilienhäuser



ALL-IN-ONE

die Komplettlösung



HOLZBAU

Wohnanlagen



Mitglied der
IG PASSIVHAUS TIROL
 Netzwerk für Information, Qualität und Weiterbildung

htt15
 holzbau team tirol



Hier entsteht ein Traum aus Holz...



SEHEN - SPÜREN - FÜHLEN

Im Schafferer natürlichMASSIVHOLZHAUS lässt sich Wohngefühl neu erleben. Die angenehme Oberflächentemperatur und die Luftfeuchte regulierende Eigenschaft des Schafferer natürlichMASSIVHOLZHAUSES sorgt für besondere Behaglichkeit in den Wohnräumen. Die massive, homogene und schichtenarme diffusionsoffene Bauweise garantiert hohe Wertbeständigkeit und Sicherheit.



Besuchen Sie uns in unserem Musterhaus im Energiehauspark in Innsbruck. (Ausfahrt DEZ)