

Pool, Lounge & Loft



Das markante Doppelhaus in Mils punktet mit Architektur und einem glasklaren Pool der Firma Schwimmbadbau Haselhofer.



Das kontrastreiche Refugium bietet Sicht vom Glungezer bis zum Patscherkofel und verfügt über eine maßgeschneiderte Tiefgarage.

Vor allem ist das Doppelhaus in Mils eine Familienvilla. Auf dem Grund des Bauherren-Elternhauses ging die Idee für eine spannende neue Art des Wohnens hervor. Gemeinsam mit den teamk2-Architekten und den gefragten Schafferer-Holzbau-Spezialisten setzte die Familie ein höchst energieeffizientes Projekt um, das Baukunst und stilvolles Ambiente sehenswert vereint.

Als der Abriss des Elternhauses mit dem Einverständnis von Gerhard Engleders Vater beginnen konnte, war der Entwurf für das markante Doppelhaus bereits fertig. „Auf der Firstfeier eines Nachbarn lernten wir Architekt Martin Gamper vom teamk2 kennen“, schildert der Bauherr. „Er hatte es perfekt zustande gebracht, die Sicht vom Glungezer bis zum Patscherkofel von allen Räumen aus zu inszenieren. Das gefiel uns sehr.“ Es folgten intensive Gespräche mit genauen Vorgaben einerseits und ansprechenden architektonischen Ideen andererseits. Die anthrazitfarbigen Hauszwillinge mit idealtypischen Satteldächern kommunizieren ihr innovatives Innenleben schon von Weitem. Die attraktiv gestaltete Zufahrt ►



Auf mittlere Ebene wurde die Küche situiert und sie profitiert von den Fenster und Verglasungen der Firma Zoller-Prantl/Haiming.

Das Schlafzimmer ist eigentlich ein Minipenthouse mit Sichtdachstuhl.

Kontrast spielt auch im Inneren des Hauses eine große Rolle, zum Beispiel durch die hell-dunkel gemaserten Fliesenflächen der Firma Schneider Fliesen & Ofenbau in Terfens.

zur gemeinsamen Tiefgarage mit komfortablen neun PKW-Abstellplätzen, Lagerräumen und die Wärmepumpen-Technik legt die Spur für den Hochbau vom Feinsten.

FIT FÜR ALLE EBENEN

Von Mai bis Dezember dauerte die Bauphase. Für den raschen Aufbau des SchaffernatürlichMassivHolzhauses (10 Zentimeter Vollholz plus 24 Zentimeter Dämmung)sorgte das eingespielte Team des Naviser Holzbauers, dessen umfassendes Service und Hilfe bei der funktionellen Ausrichtung Gerhard Engleder und Jadwiga Haslinger begeisterten: „Das Raumklima

mit diesem natürlichen Baustoff ist einfach sensationell.“ Zusammen mit der kontrollierten Wohnraumlüftung, die sich für jeden Raum individuell steuern lässt, gelingt das Kunststück, dass sich alle Bewohner und auch die Mieter der Einheiten des südostseitigen Hauses wohlfühlen. Das nach Westen ausgerichtete Refugium der Bauherren punktet mit drei, ein wenig unorthodox bespielten Ebenen. Das Erdgeschoss ist Marie und Maximilian vorbehalten, in der Mitte wird gewohnt und das Loft unter dem Satteldach haben die Eltern für sich reserviert. Fit müssen die Bauherren auf jeden Fall sein, denn es gilt viele freischwebende Treppen zu bewältigen, um alle Bereiche zu nützen.

VOM BÜRO IN DEN POOL

Die beiden Häuser trennt zu ebener Erde das 80 Quadratmeter große Büro der Bauherren. Standorttechnisch funktioniert es auf multipel-raffinierte Weise: als Puffer zwischen den Komplexen, als Tageslichtschleuse und als nächstgelegener Ausgangspunkt zum Pool! Das hat im Sommer zweifellos hohes Potenzial beim Arbeiten. Der Fitnessbereich ist ebenfalls direkt zur Terrasse und zum Schwimmbad hin positioniert. Eine Etage höher wird gekocht, gegessen und gechillt. Großzügig elegante Holztreppen erschließen die Ebenen, luftig und leicht wirkt die Raumarchitektur. Die Kochinsel mit dunkler Granitarbeitsplatte

dominiert das offen gestaltete mittlere Geschoss. Die freie Sicht durch die Überockverglasung zu den Bergen prägt das Innere, von der Leselounge hat man die Nordkette durch zwei wahre 'Mammut-Scheiben' (zwei 2,5 x 5 Meter große Fenster!) im Blick. Von den vielen Freisitzen geht sich das mit dem Panorama natürlich auch immer aus, das umfassendste liefert die intime Dachgeschoss-Terrasse vor dem Loft der Eltern.

KLEINES KRAFTWERK

Die dritte Ebene des Hauses beherbergt direkt unter dem mit weiß lasiertem Holz verkleidetem Giebel ein Schlafzimmer, ►



Ihr Meisterbetrieb für Einsatz- u. Kachelöfen offene Kamine Fliesen · Mosaik Marmor · Granit

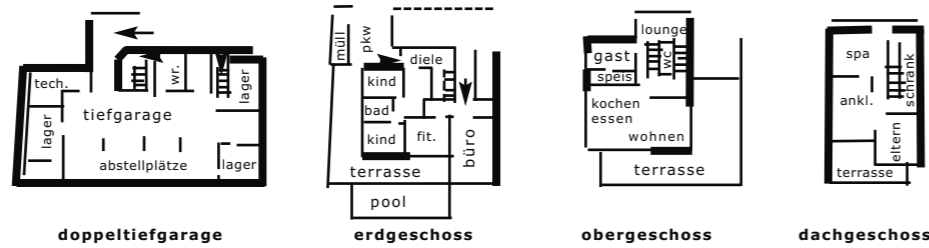
schneider
FLIESEN & OFENBAU

Stublerfeld 9
6123 Terfens / Vomperbach
Tel. 05242 21146 · Fax DW 30
info@fliesenschneider.at
www.fliesenschneider.at



haselhofer
SCHWIMMBÄDER & INSTALLATIONEN

Prentenweg 12 | 6065 Thaur | T 0664 2612818
office@schwimmbadtechnik-haselhofer.at
www.schwimmbadbau-tirol.at



INFOBOX

Baubeginn: Mai 2015
Fertigstellung: 15. Dezember 2015
Wohnnutzfläche: ca. 230 m² plus 80 m² Büro
Grundstücksgröße: 1.000 m²
Bauweise: Beton, Schafferner natürlich Massiv Holz-Bauweise, hochenergieeffizient
Fassade: anthrazitfarbene acht Millimeter Wanit-Fulgurit-Platten, passend gestrichene Holzschalungen mit Hinterlüftung
Dach: Satteldach
Raumhöhe: 2,60 – 2,80 m
Decken- & Wandoberfläche: Schafferner natürlich Massiv Holz-Module Fichte, natur und weiß lasiert, Gipsfaserplatten weiß gemalen
Fußboden: Parkett
Heizung: 200 mm² Photovoltaik-Anlage mit ca. 30 KW, Erdwärme-Heizungsanlage mit 22 KW, Sole-Wasser-Wärmepumpe mit 5 x 420 Meter, Erdwärmesonden ausgeführt mit Duplex-Sonden dn32, 1.000 Liter Hygienepufferspeicher und Wasser-Enthärtungsanlage
Planung: Martin Gamper, Dietmar Ewerz, team-k2 [architects] ZT GMBH, www.teamk2.com
Generalunternehmer: Schafferer Holzhaus All-in-One GmbH, 6145 Navis, Außerweg 61b, Tel. 05273/6434, www.schafferer.at
Fotos: eli/zweiraum.eu

die Ankleide und ein herrliches Spa. Liebe zum Detail beweisen die raumhohen bündigen Türen, die versenkten Fußbodenleisten und die exakte Innenverglasungen. Ausgeklügelte Bus-gesteuerte Technik für Klima, Licht und Musik steigern den Komfort und die Effizienz im Doppelhaus. Ein kleines Kraftwerk allein sind die zusammen 200 Quadratmeter umfassenden Photovoltaikanlagen auf den vier Flächen der Dächer. „Wir fanden gemeinsam mit Architekt Gamper ein nachhaltiges Konzept für unser Domizil, das Privatsphäre und Rückzug ebenso zulässt wie Gemeinsamkeit und Kommunikation“, resümiert die Baufamilie Engleder-Haslinger entspannt. ■



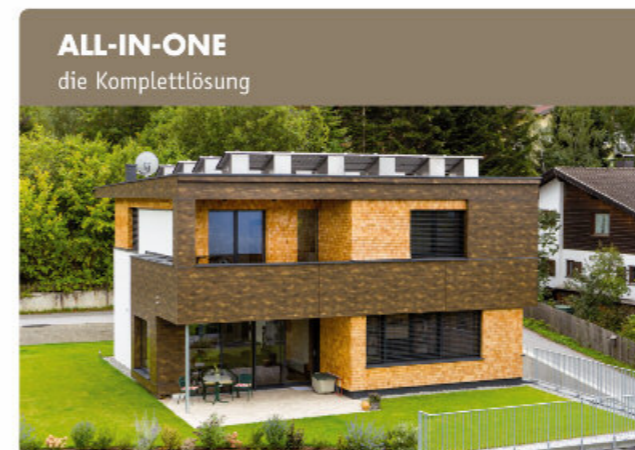
SCHAFFERER

HOLZBAU ■ HOLZHAUS

A-6145 Navis
 Außerweg 61b
 T +43/(0)5273/64 34
 F +43/(0)5273/64 34 - 40
 info@schafferer.at



HOLZHAUS
 Ein- und Mehrfamilienhäuser



ALL-IN-ONE
 die Komplettlösung



HOLZBAU
 Öffentliche Bauten

Fotos: Schafferer Holzbau GmbH



Hier entsteht ein Traum aus Holz...



SEHEN – SPÜREN – FÜHLEN

Im Schafferer natürlich MASSIVHOLZHAUS lässt sich Wohngefühl neu erleben. Die angenehme Oberflächentemperatur und die Luftfeuchte regulierende Eigenschaft des Schafferer natürlich MASSIVHOLZHAUSES sorgt für besondere Behaglichkeit in den Wohnräumen. Die massive, homogene und schichtenarme diffusionsoffene Bauweise garantiert hohe Wertbeständigkeit und Sicherheit.



Besuchen Sie uns in unserem Musterhaus im Energiehauspark in Innsbruck. (Ausfahrt DEZ)

QUALITÄTS-HANDWERKER

- bietet Ihnen das passende Service zur Qualität
- legen Wert auf kompetente und motivierte Mitarbeiter
- halten sich an Termine
- nehmen sich Zeit für Sie
- machen verbindliche und faire Angebote



Unser Standort bei der Herbstmesse 2018: **MESSESTAND A12 | in HALLE A** Alle Qualitäts-Handwerker finden Sie unter **www.QHT.at** oder **05 90 90 5-1384**

