

# Ausschau- küche & Lümmel- fenster

Die guten Plätze sind im neuen Haus in Sistrans dicht gesät. Befragt man die Bauherren dazu, kommt eine lange Reihe von Homebase-Gustostückeln: Massivholz, Küche mit Ausblick, Lümmelfenster, Bürozimmer, Photovoltaik, Nordkettenblick ... Das renommierte Architekturbüro teamk2 hat ganze Planungsarbeit geleistet, die die Naviser Holzbau-Spezialisten als SchafferernatürlichMASSIVHOLZ-Haus perfekt umgesetzt haben.

Die geschindelte Fassade deutet es schon an: Hier haben wir es mit einem ökologischen Referenzobjekt zu tun. Korrespondiert das Innenleben dazu? Und wie! Das Domizil in ruhiger Sistranser Siedlungslage hat Passivhausstandard, besteht zum Großteil aus natürlich nachwachsenden Rohstoffen, ist barrierefrei und einfach zum Wohlfühlen. „Vor Planungsbeginn schauten wir uns einige Objekte von Schafferer Holzbau zwischen Rum und Thaur an, denn uns beeindruckten das Angebot 'Alles aus einer Hand' und die perfekte Beratung“, lassen die Bauherren die Monate vor dem Spatenstich Revue passieren. „Uns schwebten in den Annäherungsgesprächen mit Architekt Martin Gamper von teamk2 biologische und ▶



Kompakt gebaut: Auch in puncto Energie wurde nachhaltig gedacht durch eine Photovoltaikanlage der Firma Tyrol PV Elektrotechnik GmbH.





Bad und Sanitäres sowie Wohnraumlüftung und Erdwärme mit Tiefenbohrung wurde alles aus einer Hand von der Firma Mondo Therm ausgeführt.

Die Bauherren kombinieren gerne Alt mit Neu und erreichen damit in ihrem Haus aus Holz ein hohes Maß an Wohnlichkeit.

heimische Baumaterialien vor, wir wollten für unser Grundstück in Waldnähe ein der Umgebung angepasstes, komfortables Eigenheim.“

#### ZIRBE, EICHE & PERSER

Das Haus in Sistrans breitet auf drei Ebenen seine Qualitäten aus. Fast zur Gänze im Hang verschwindet die Garage im Untergeschoss und bildet dort gleichzeitig die Basis für die großzügige Terrasse Richtung Nordkette. Die Haustür erreicht man über eine separate Zufahrt auf Erdgeschosshöhe. Würfelförmig stehen die beiden übereinander geschichteten Wohnebenen auf

dem begrabigten Bauplatz. Zum Garten hin wird gewohnt und gekocht, einen Stock darüber geschlafen, in der Loggia geruht und im Homeoffice gearbeitet. Ständige Begleiter aller Lebenslagen sind Zirbe (u.a. als Kommode im Schlafzimmer), Eiche (als Dielenböden), Fichte (an Wänden und Decken) und ein wunderschöner Perserteppich vor der Couch.

#### ESSPLATZ FÜR ALLE

Die Leidenschaft der Bauherrin ist Kochen. Sie zaubert in der neuen Küche mit viel Aussicht Köstliches für die Familie und Freunde, die alle am langen Esstisch Platz finden. An warmen

Tagen genügt das mühelose Zur-Seite-Schieben der raumhohen Glastür, um einen schwellenlosen Übergang zur überdachten Terrasse zu haben. Diese Erweiterung des Wohnraumes ins Grün könnte nicht eleganter und kurzläufiger gelöst sein. Das SchafferernatürlichMassivHolzHaus ist geradlinig, praktisch, vor allem aber ökologisch und mit der warmen Ausstrahlung von Holz. Vorausschauend geplant wurden auch die extra breiten Türen, denn ein Wunsch war: „Unser Haus sollte auch im Alter gut bewohnbar sein, was die Anordnung des Raumprogramms betrifft und die eventuelle Montage eines Treppenliftes.“

#### BLICKRICHTUNG SEEGRUBE & STADT

Das straßenseitige Entree erhält durch eine mächtige Transparenz-Verglasung ausreichend Tageslicht. Die pointierte Kombination von modernem Mikado-Garderobenständer und antikem Holzstuhl sorgt für gemütliches Stilmix-Ambiente. Eine schöne Glasvasen-Sammlung ziert das wandfüllende Holzregal im Wohnbereich, edle Hängelampen harmonisieren mit der Kochinsel-Arbeitsplatte aus Stein und den Esstischstühlen. Eine ordentlich breite Fensterbank – das sogenannte Lümmelfenster – lockt zum Lesen oder einfach zum Blick-in-die-Ferne-schweifen-Lassen. ▶

**Tiroler Wärme**

Erdwärme, Öfen, Sanitär, Klima, Sonnenenergie

**MONDO THERM**

**www.mondotherm.at**

NEU! Salzwasser-Stromspeicher

Mondo Therm Handels GmbH  
Olympstrasse 23 • 6430 Ötztal-Bahnhof  
+43 5266 87101 • info@mondotherm.at

**tyrolpv**  
mein.haus.  
mein.kraftwerk.

**PHOTOVOLTAIK**

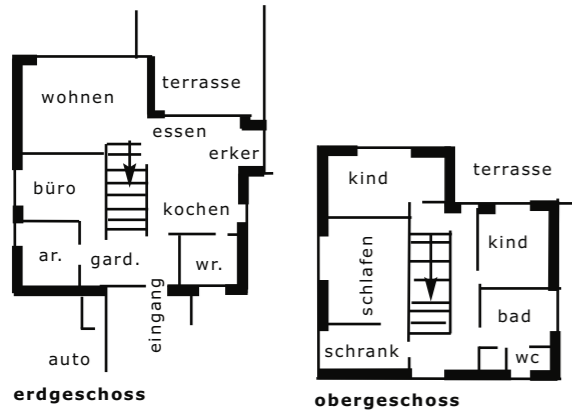
☎ 0512 / 22 550 - 47 Mobil: 0680 / 211 08 86

**www.tyrolpv.at**





Kontrastreiche Fassade durch Schindeln der Firma Astner Holzschindeln in Wiesing.



**INFOBOX**

**Baubeginn:** 1. August 2017  
**Fertigstellung:** Juni 2018  
**Wohnnutzfläche:** 170 m<sup>2</sup>  
**Grundstücksgröße:** 600 m<sup>2</sup>  
**Bauweise:** Keller und Garage in Beton, EG und OG: Holz-Massivhaus in Passivhaus-Standard  
**Fassade:** Max-Platten, Schindeln, weiß verputzt  
**Dach:** flachgeneigtes Pultdach  
**Raumhöhe:** 2,65 m  
**Decken- und Wandoberflächen:** SchaffernatürlichMassivHolz-Module Fichte, natur, Gipsfaserplatten weiß gemalen  
**Fußboden:** Landhausdielen in Eiche  
**Heizung:** Wärmepumpe mit Tiefenbohrung, Wohnraumlüftung, Photovoltaik-Anlage  
**Planung:** Team K2, Architekt Martin Gamper  
**Generalunternehmer:** Schafferer Holzbau GesmbH Matri/Navis, Außerweg 61b, Tel. 05273/6434, www.schafferer.at  
**Fotos:** Schafferer Holzbau / kreativstadl.tirol

Auch im Bad spielt Holz eine wichtige Rolle. Details, wie die Ausstattung der Innenseiten des Balkons mit Schindeln, legen subtil Zeugnis von der Passion der Bauherren für Holz ab. Sie meinen es wirklich ernst und haben durch die Zusammenarbeit mit den Holzbauprofis von Schafferer genau den richtigen Partner gefunden für ihren Hang zum natürlichen Eigenheim. ■

# SCHAFFERER

## HOLZBAU ■ HOLZHAUS

A-6145 Navis  
 Außerweg 61b  
 T +43/(0)5273/64 34  
 F +43/(0)5273/64 34 - 40  
 info@schafferer.at

**HOLZHAUS**  
 Ein- und Mehrfamilienhäuser



Hier entsteht ein Traum aus Holz...

**ALL-IN-ONE**  
 die Komplettlösung



**SEHEN - SPÜREN - FÜHLEN**

Im Schafferer *natürlich*MASSIVHOLZHAUS lässt sich Wohngefühl neu erleben. Die angenehme Oberflächentemperatur und die luftfeuchte regulierende Eigenschaft des Schafferer *natürlich*MASSIVHOLZHAUSES sorgt für besondere Behaglichkeit in den Wohnräumen. Die massive, homogene und schichtenarme diffusionsoffene Bauweise garantiert hohe Wertbeständigkeit und Sicherheit.

**HOLZBAU**  
 Öffentliche Bauten



Fotos: Schafferer Holzbau GmbH



Besuchen Sie uns in unserem Musterhaus im Energiehauspark in Innsbruck. (Ausfahrt DEZ)

DÄCHER - ZÄUNE & FASSADEN aus HOLZ!

# STNER

## HOLZSCHINDELN

GesmbH

T: +43 (0) 5244 - 20 230

Bradl 328 | A-6210 Wiesing | kontakt@holzschindeln-tirol.at | www.holzschindeln.tirol |



www.schafferer.at

natürlichMASSIVHOLZHAUS