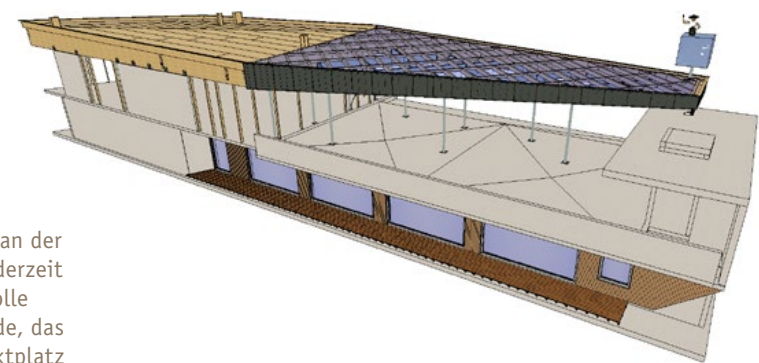


PROJEKT IN BAU



Auf einem markanten Platz an der Brennerautobahn entsteht derzeit die konstruktiv anspruchsvolle Überdachung für ein Gebäude, das in naher Zukunft einen Marktplatz beherbergen wird.

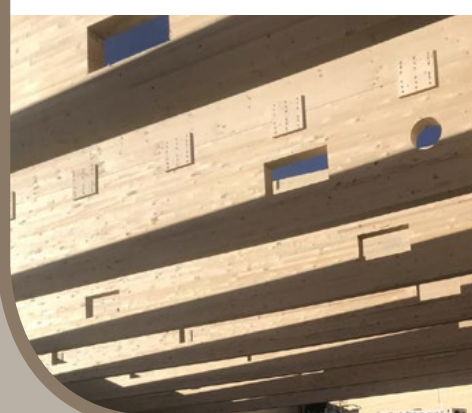
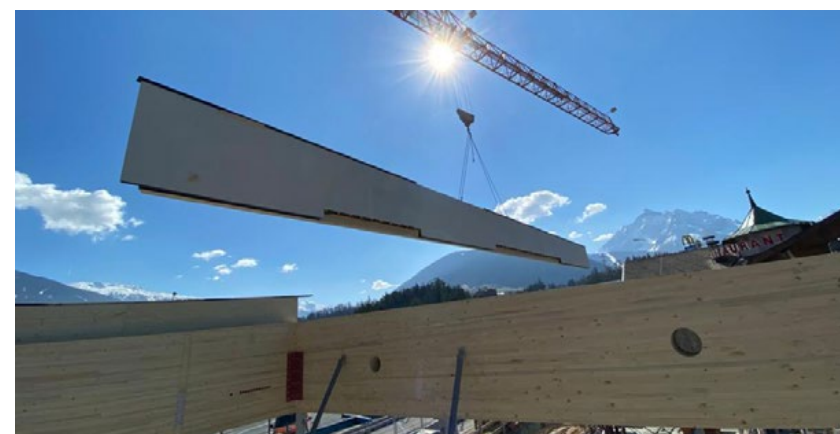


MARKTPLATZ EUROPABRÜCKE

Als Überdachung eines Verkaufsgebäudes in einer Holz-Stahl-Glas-Konstruktion für einen regionalen Bauernmarkt, entsteht soeben eine herausfordernde Ingenieurholzbaukonstruktion am Standort Rastplatz Schönberg.

Neben diversen Räumlichkeiten im Erdgeschoß des Bauwerkes wird im oberen Geschoß reges Treiben zwischen den Marktständen mit frischen regionalen Produkten erwartet. Die 600m² große Marktfläche wird mit einer bemerkenswerten Konstruktion aus Leimbinderträgern mit einer Länge von bis zu 28 Metern Länge überdacht.

Der Abbund und Zuschnitt wird in unserer modernst ausgestatteten Abbundhalle hergestellt und zeigt die vielfältigen Einsatzmöglichkeiten von Holz als nachhaltigen, konstruktiv hoch interessanten Baustoff auf eindrucksvolle Art und Weise.



MITARBEITER IM PORTRAIT

Vom Lehrling zum Polier

Wie eine Karriere in einem Tiroler Traditionsunternehmen bestenfalls aussehen kann, zeigt der Werdegang von unserem Michael Glatzl. Er hat vor vielen Jahren seine Lehre als Zimmermann bei uns begonnen und ist heute ein sehr wertvolles Teammitglied mit viel Verantwortung als Montagetruppleiter.

Wenn man schon in frühen Jahren als Mitarbeiter in einem Unternehmen wachsen und lernen kann, ist das sowohl für

SCHAFFERER HOLZBAU ■ HOLZHAUS

denjenigen selbst wie auch für den Arbeitgeber immer ein großer Gewinn. Michael Glatzl ist seit 2002 fixer Bestandteil unseres Teams und hat sich vom Lehrling, über den Einsatz als Vorarbeiter bis hin zum fertigen Polier hervorragend entwickelt. Mit viel Organisationstalent und perfektem Gesamtüberblick ist er überwiegend bei Großprojekten, wie derzeit beim Marktplatz Europabrücke, im Einsatz. Er ist die wichtige Schnittstelle vor Ort zum Kunden und den Partnerbetrieben, damit bei den zahlreichen Beteiligten auf der Baustelle auch alles Hand in Hand läuft. Auch als Ausbilder und Vorbild für die Gesellen und Lehrlinge im Betrieb macht er einen hervorragenden Job.

MESSERÜCKBLICK

Holz war für uns und viele Besucher wieder Gesprächsthema Nummer eins.

Auf der diesjährigen Innsbrucker Hausbau&Energiesmesse konnten wir als Stammaussteller unsere Begeisterung wieder an das Publikum weitergeben.

Auf der Innsbrucker Hausbau&Energiesmesse vom 31. Jänner bis 2. Februar 2020 bot sich den zahlreichen interessierten Besuchern wieder die Möglichkeit, uns auf unserem Messestand im viel frequentierten „Holz ist genial“ Bereich zu besuchen. In persönlichen Gesprächen konnten wir ausführlich informieren und den genialen Baustoff Holz mit Hilfe unserer Projekte entsprechend präsentieren.

Der Schafferer Holzbau-Stand ist jedes Jahr wieder ein voller Erfolg und Besuchermagnet.

Wir bedanken uns ganz herzlich bei all jenen, die bei uns vorbeigeschaut haben!

Den einen oder anderen werden wir wohl bald bei uns im Musterhaus oder auf der eigenen Baustelle wiedersehen.



Bei Unzustellbarkeit zurück an den Absender: Schafferer Holzbau GmbH, Außerweg 61b, 6145 Navis

Österreichische Post AG
Info.Mail Entgelt bezahlt

lebendiges WOHNEN

NEWSLETTER
APRIL // 2020

HOLZBAU MACHT VIELES MÖGLICH



Fotos: kreativstadl.tirol/Schafferer Holzbau GmbH

Ein modernes, zukunftstaugliches Wohnhaus sollte heutzutage neben attraktiv und wohnlich auch noch flexibel sein. Was eignet sich dazu besser als der nachhaltig-ökologische Holzbau? Am Beispiel dieses Einfamilienhauses in Silz wird klar, worauf es ankommt.

>> Auf den nachfolgenden Seiten lesen Sie mehr ...

SCHAFFERER HOLZBAU ■ HOLZHAUS

SCHAFFERER HOLZBAU GmbH • Außerweg 61b • 6145 Navis • Tirol
Tel. +43 (0) 5273/6434 • info@schafferer.at • www.schafferer.at
facebook.com/schaffererholzbau • instagram.com/schaffererholzbau



INTRO



Liebe Leserin, lieber Leser,

nachdem wir zu Beginn des Jahres wieder erfolgreich an der heurigen Hausbau&Energiesmesse teilgenommen haben, darf ich mich vorerst ganz herzlich bei allen Besuchern bedanken, die wir an unserem Stand begrüßen durften und die uns damit ihr Interesse zeigten.

Für uns alle steht in diesen schwierigen Zeiten natürlich unsere eigene Gesundheit und die unserer Mitmenschen im Vordergrund. Auch wir haben unseren Betrieb den Gegebenheiten angepasst und arbeiten mit großem Verantwortungsbewusstsein in einem speziellen Modus, aber trotz allem mit großem Engagement an den laufenden Projekten.

Im diesjährigen Frühjahrs-Newsletter können Sie vom fertiggestellten Wohnhaus bis zur konstruktiv äußerst anspruchsvollen Überdachung einige dieser Projekte begutachten und sich damit erneut von der großen Vielfalt des modernen Holzbaus überzeugen.

Gemeinsam werden wir die Krise meistern und wieder neu durchstarten.

In diesem Sinne wünsche ich Ihnen viel Spaß beim Lesen, beste Gesundheit und Durchhaltevermögen!

Ihr Karl Schafferer

www.schafferer.at

INFORMATION: Am 25. Mai 2018 ist die Datenschutz-Grundverordnung (DSGVO) in Kraft getreten. Wir möchten Sie auf Folgendes hinweisen: Sollten Sie in Zukunft keine kostenlose Zusendung des Newsletters mehr wünschen, so bitten wir Sie, uns dies mitzuteilen. Einfach ein Mail an: info@schafferer.at senden und wir löschen Ihre Adresse aus unserer Datenbank.



Fotos: kreativstadl.tirol/Schafferer Holzbau GmbH

VORGABEN SIND KEINE HINDERNISSE

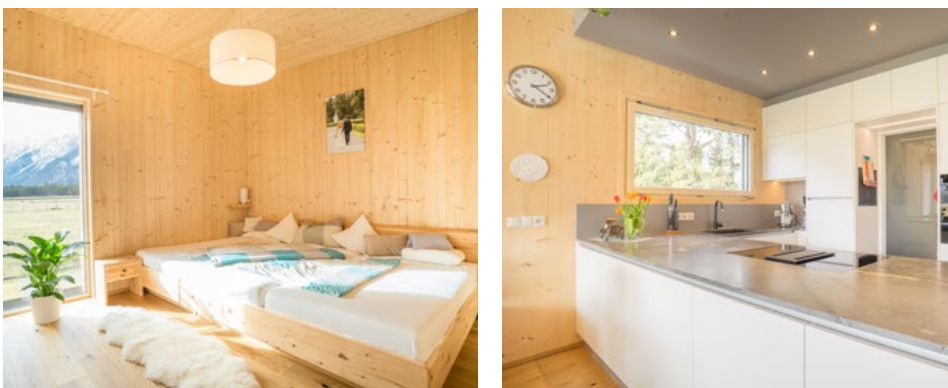
Aufgrund der, laut Bebauungsplan vorgeschriebenen, gekoppelten Bauweise und gemäß dem Wunsch der Bauherrenfamilie nach einer Erweiterungsmöglichkeit für die Zukunft war die Planung dieses Wohnhauses in mehrerlei Hinsicht eine Herausforderung. Das Team der Mahore Architekten aus Innsbruck entwickelte in Zusammenarbeit mit der fünfköpfigen Familie und den Profis von Schafferer Holzbau einen Entwurf, der all diesen Vorgaben und Wünschen entsprach und so stand einem Neubau aus Holz nichts mehr im Wege. Eine Außenwand des Gebäudes musste dementsprechend zum Nachbargrundstück hin geschlossen bleiben, um damit zu gewährleisten, dass zukünftige Nachbarn hier anbauen können.



WEITERE PROJEKT-FOTOS UNTER WWW.SCHAFFERER.AT

Familie Hartmann wünschte sich in erster Linie ein helles, offenes, praktisches Wohnen mit gutem Überblick im und aus dem neuen Haus. Ein zentraler Luftraum, der die beiden Geschosse miteinander verbindet, sorgt für Kommunikation und ein angenehmes Gefühl des Zusammenseins. Nachdem die drei Töchter des Bauherrenpaares noch klein sind, war für die Eltern diese Großzügigkeit des Grundrisses mit gut geplanten Blickbeziehungen sehr wichtig. „Von der Küche aus habe ich die perfekte Übersicht von der

Spiellecke bis in den Garten hinaus. Diese unaufdringliche Kontrolle ist in unserer Lebensphase immens wichtig“, erzählt Mama Stefanie. Das SCHAFFERERnatürlichMassivHolzHaus steht auf einem betonierten Kellergeschoß, in dem sich die Haustechnik mit einer energieeffizienten Luftwärme-Pumpe, einer Komfortlüftungsanlage und Nebenräume befinden. Auch der zukünftig geplante Pool kann von hier aus gespeist werden. Der Anschluss für eine PV-Anlage ist ebenfalls vorbereitet. Das Erdgeschoß ist mit



Warme Holzoberflächen an Böden, Wänden und Decken verleihen dem neuen SCHAFFERERnatürlich-MassivHolzHaus eine angenehm heimelige Atmosphäre und fördern das Wohlfühlklima.

seinem Wohn-Ess-Küchenbereich das Herzstück des Hauses. Ein offener Kamin trennt als Raumteiler den Ess- vom gemütlichen Couchbereich, das knisternde Feuer ist dabei von drei Seiten einsehbar. Über eine Holzterrasse geht es hinauf ins Obergeschoß auf die geschosßverbindende Galerie. Von hier aus gelangt man in die drei Kinderzimmer, das Elternschlafzimmer und das große Familienbad.

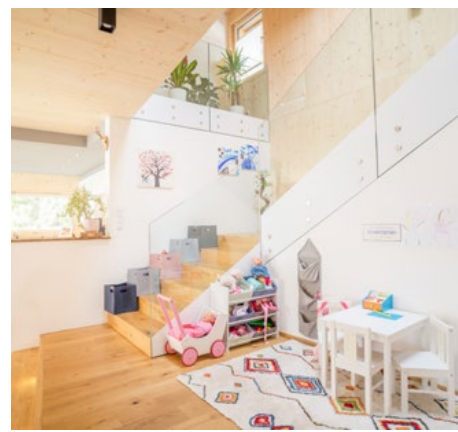
HOLZ BESTIMMT DIE OPTIK UND DAS WOHLGEFÜHL

Das schlichte, elegante Gebäude in SCHAFFERERnatürlichMassivbauweise ist im unteren Fassadenbereich mit einer weißen Putzfassade versehen, während das Obergeschoss mit einer Lärchenschalung, mit offener Fuge, verkleidet wurde. Im Innenbereich erstrahlen Sichtholzoberflächen an Böden, Wänden und Decken und strahlen unvergleichbare Wärme und Wohlfühlgefühl aus. Der Wohn-Ess-Bereich wurde durch 2 Stufen vom Vorraum abgesenkt, um eine größere Raumhöhe zu erzielen. Über dem Stiegenaufgang zur Galerie wurde ein Dachflächenfenster eingebaut, um auch diesen Bereich mit zusätzlichem Tageslicht zu erhellen.



„Auf der Carport-Nebenraum-Konstruktion besteht die Möglichkeit einer zukünftigen Erweiterung des Obergeschoßes um ein bis zwei Räume.“

Projektverantwortlicher Florian Reimeir



EINFAMILIENHAUS IN IGLS

Auf einem wunderschönen Waldgrundstück in Igls hoch über Innsbruck wurde ein Bestandsgebäude abgetragen, da sich eine Sanierung als nicht sinnvoll herausstellte.

Das Architektenteam teamk2 aus Innsbruck war für die Planung des neuen Wohnhauses in SCHAFFERERnatürlich Massivholzbaueise verantwortlich, wobei eine beeindruckend kurze Montagezeit aufgrund der ausgeklügelten Logistik möglich ist. Auf ein massives Kellergeschoß wurde innerhalb weniger Tage der Holzrohbau montiert. Im Moment werden die Rohinstallationen ausgeführt bzw. abgeschlossen. Die endgültige Fertigstellung ist für Spätsommer/Herbst geplant.

Das L-förmig konzipierte Gebäude umfasst einen attraktiven Außenbereich mit Terrasse, Pool und Saunagebäude und bietet selbst Platz für zwei getrennte, großzügige Wohneinheiten.

Für die Fassade ist ein harmonisches Zusammenspiel aus Holz-, Putz- und Steinoberflächen geplant, im Innenbereich werden zahlreiche Holz-Sichtoberflächen für eine angenehme Wohnatmosphäre sorgen.

Projektleiter Robert Fagschlunger kümmerte sich gemeinsam mit dem Bauherren vom Abbruch, über das Lichtkonzept, die Möbelplanung bis hin zur Saunaeinrichtung um sämtliche Details.



SCHAFFERER PASSIVHAUS // REFERENZGALERIE



DH Innsbruck



EFH Birgitz



EFH Hall



EFH Obernberg



EFH Pfnos



EFH Oberperfuss



EFH Zirl



EFH Söll



EFH Thaur

WEITERE REFERENZEN & INFOS // WWW.SCHAFFERER.AT