

# PROJEKTE IN BAU

## GEMEINDEZENTRUM PETTNEU

Der Neubau des Gemeindezentrums in Pettneu nach den Entwürfen des Architekturbüros UNVERBLÜMT wird in Massivholz- und Holzriegelbauweise errichtet und ausreichend Platz für das Gemeindeamt und einen Gemeindefestsaal bieten. Es werden rund 100m<sup>3</sup> Holz verbaut und damit etwa 100 Tonnen an CO<sub>2</sub> gespart. Auf ein Erdgeschoß in Betonbauweise werden die verleimten Systeme errichtet, wobei hier die

herausfordernde Statik besonders erwähnenswert ist. In den Innenräumen wird Weißtanne den Ton angeben, außen wird eine, in unterschiedlichen Tönen gestrichene, Fichtenbrettfassade das Gebäude schmücken. Das steile Dach wird aus Hohlkastenelementen gefertigt. Die kurze Bauzeit dieses architektonisch ansprechenden Objektes spricht neben vielen anderen Vorteilen für das Bauen aus Holz.



## EINFAMILIENHAUS AM CHIEMSEE

Dieses Einfamilienhaus in SCHAFFERER*natürlich* Massivholzbauweise wurde von Architektin Susanne Betsch-Lechner geplant und wird demnächst fertiggestellt. Die Bauherren schenken dem Team von Schafferer Holzbau bereits das zweite Mal ihr Vertrauen und so dürfen wir erneut besonders schöne, ausgereifte Details in vielen Bereichen umsetzen. Klare Formen bestimmen innen

wie außen das Erscheinungsbild des Wohnhauses, welches durch eine, mit Holzlamellen überdachte, Terrasse ergänzt wird. Die Beschattung wird mittels vorgesetzter Holz-Schiebeelemente erfolgen. Mit seinem Satteldach aus Massivholzelementen ist das Objekt insgesamt ein ideales Referenzprojekt für den modernen Holzbau.



## EINFAMILIENHAUS OBERNBERG

Das junge, experimentierfreudige Architektenteam „he und du“ aus Innsbruck hat dieses Einfamilienhaus in L-Form entworfen, das mit statischen Raffinessen und herausfordernden Details Eindruck macht. Für unser Team ist die Errichtung des Gebäudes in SCHAFFERER*natürlich* Massivholzbauweise natürlich eine Freude. Während die Fassade verputzt wird, bleiben in den

Innenräumen viele naturbelassene Holzoberflächen sichtbar. Der Wohnbereich ist in diesem Falle im Obergeschoß, welches quer auf das Erdgeschoß gesetzt und durch eine Betonscheibe zusätzlich gestützt wird, angesiedelt und wird durch eine große Terrasse ergänzt. Das leicht geneigte Satteldach bekommt eine Deckung aus Aluminiumelementen.



# SCHAFFERER JOBBÖRSE

BAUEN IST UNSERE LEIDENSCHAFT. Wir sind ein, seit über 70 Jahren, erfolgreiches Familienunternehmen. Innovation, Tradition und Teamgeist haben uns zu einem der führenden Holzbauunternehmen in Tirol gemacht. Unser Unternehmen blickt in eine interessante Zukunft mit coolen, zukunftsweisenden Projekten.

## LEHRLINGE GESUCHT: ZIMMERER/ZIMMERIN UND HOLZBAUTECHNIKER/HOLZBAUTECHNIKERIN

### WIR BIETEN DIR

- **ausgezeichnetes Betriebsklima mit kollegialem Team**
- **einen gut organisierten, strukturierten und modernen Arbeitsplatz**
- **kompetente Ausbilder**
- **Möglichkeiten zur Weiterbildung und Aufstiegsmöglichkeiten**
- **abwechslungsreiche, vielfältige Projekte**
- **Führerschein B bei Lehrabschlussprüfung mit Auszeichnung**
- **monatliches Bruttogehalt lt. dzt. Kollektivvertrag für Zimmerer 1. Lehrjahr €725 bis erweitertes 4. Lehrjahr zum/zur Holzbautechniker/in € 1.933,36**

Auch eine Lehre mit Matura ist möglich!

### BERUFSBILD

- **Du arbeitest gerne mit Holz**
- **Du bist ein richtiger Teamplayer**
- **Du möchtest in einem modernen Beruf mit Tradition arbeiten**

Sollten wir Dein Interesse geweckt haben, laden wir Dich gerne zu ein paar Schnuppertagen ein.

Wir freuen uns auf Deine Anfrage an:  
[info@schafferer.at](mailto:info@schafferer.at)  
oder telefonisch unter 05273/64 34.

Mehr Informationen findest Du unter [www.schafferer.at](http://www.schafferer.at)

## WIR STELLEN EIN:

- **HOLZBAU ZIMMERER/TISCHLER**
- **VORARBEITER/VORARBEITERIN**
- **FACHARBEITER/FACHARBEITERIN**

### WIR BIETEN DIR

- **ausgezeichnetes Betriebsklima mit kollegialem Team**
- **einen gut organisierten, strukturierten und modernen Arbeitsplatz**
- **Möglichkeiten zur Weiterbildung und Aufstiegsmöglichkeiten**
- **weitreichendes Arbeitsspektrum (einfache bis komplexe Holzkonstruktionen, Holzhäuser, Holzwohnbau, schlüsselfertige Projekte als Generalunternehmer)**
- **leistungsgerechte Entlohnung mit Überbezahlung je nach Qualifikation und Erfahrung**

Wir freuen uns auf Deine Bewerbung an:

[info@schafferer.at](mailto:info@schafferer.at)  
oder telefonisch unter 05273/64 34.

Mehr Informationen findest Du unter [www.schafferer.at](http://www.schafferer.at)

**INFORMATION:** Am 25. Mai 2018 ist die Datenschutz-Grundverordnung (DSGVO) in Kraft getreten. Wir möchten Sie auf Folgendes hinweisen: Sollten Sie in Zukunft keine kostenlose Zusendung des Newsletters mehr wünschen, so bitten wir Sie, uns dies mitzuteilen. Einfach ein Mail an: [info@schafferer.at](mailto:info@schafferer.at) senden und wir löschen Ihre Adresse aus unserer Datenbank.

[www.schafferer.at](http://www.schafferer.at)

Bei Unzustellbarkeit zurück an den Absender: Schafferer Holzbau GmbH, Außerweg 61b, 6145 Navis

Österreichische Post AG  
Info.Mail Entgelt bezahlt

# lebendiges WOHNEN

## NEWSLETTER APRIL // 2021

## HAUS UND HOF GANZ IN HOLZ GEHÜLLT



Das markante hölzerne Wohnhaus steht am Rand des eng parzellierten Neubaugebiets Sebi in Niederdorf bei Kufstein. Durch seine leichte Hanglage thront das kleine Eckgrundstück leicht über einer nördlich angrenzenden Straße. Ein privater Innenhof ist an dieser Stelle eine geniale Lösung.

>> Auf den nachfolgenden Seiten lesen Sie mehr...

## INTRO



Liebe Leserin, lieber Leser,

nach einem außergewöhnlichen Jahr mit viel Verzicht und einigen Hürden darf ich Ihnen mit dem neuen Newsletter zeigen, dass es in manchen Bereichen auch vorwärts ging und wir uns über schöne Ergebnisse freuen können. Wir sind dankbar dafür, dass wir bislang gut durch die Krise gekommen sind. Das gesamte Schafferer Team hat unermüdlich und mit vollem Einsatz dafür gesorgt, dass Wohnräume wahr wurden und angenehme Orte für die Öffentlichkeit geschaffen wurden bzw. werden. Der moderne Holzbau wird zunehmend in allen Bereichen des Bauens geschätzt und eingesetzt und das freut uns als erfahrenes Holzbauunternehmen natürlich besonders.

Schauen wir gemeinsam positiv in eine Zukunft, in der es hoffentlich bald wieder Aufschwung in allen Bereichen gibt und nutzen wir die Chancen, die uns offenstehen.

In diesem Sinne wünsche ich Ihnen viel Freude beim Lesen in der Frühlingssonne und beste Gesundheit!

Ihr Karl Schafferer

# SCHAFFERER HOLZBAU ■ HOLZHAUS

Schafferer Holzbau GmbH • Außerweg 61b • 6145 Navis • Tirol  
Tel. +43(0)5273/6434 • [info@schafferer.at](mailto:info@schafferer.at) • [www.schafferer.at](http://www.schafferer.at)  
[facebook.com/schaffererholzbau](https://www.facebook.com/schaffererholzbau) [instagram.com/schaffererholzbau](https://www.instagram.com/schaffererholzbau)

Mitglied  
**NETZWERK PASSIVHAUS**  
ÖSTERREICH [www.passivhaus.at](http://www.passivhaus.at)

**htt15**  
holzbau team tirol

**klimaaktiv**



## RÜCKZUGSOASE MIT AUSBLICK



Um in dieser Lage die gewünschte Privatheit zu gewährleisten, ist das Gebäude als introvertiertes Hofhaus mit gezielten Ausblicken konzipiert. Der junge Architekt Torsten Herrmann aus Innsbruck schaffte es mit seinem Entwurf sogar in die enge Auswahl der 50 besten „Häuser des Jahres“ im deutschsprachigen Raum und damit in das gleichnamige Buch des Callwey-Verlages. Das Herzstück des Baus ist ein geschützter, vielseitig nutzbarer Innenhof. Rund um diesen organisiert sich das Wohnhaus, wobei der Hof wahlweise durch Holzschiebeelemente, die sich in die Fassade integrieren und für homogene Außenansichten sorgen, entweder geöffnet oder geschlossen werden kann. Somit bietet sich den Bewohnern die Möglichkeit, an sonnigen Tagen die Natur ins Haus zu holen und sich bei Bedarf schnell vor unerwünschten Blicken zu schützen.



Das Gebäude ist in hochwärmegedämmter SCHAFFERER*natürlich* Massivholzbauweise ausgeführt, die Außenhülle wurde komplett in sägerauer Tanne als „offene“ vertikale Schalung konzipiert. Die überdachten Bereiche beim Eingang und auf der Terrasse sind ebenfalls in Tanne, jedoch als gehobelte, „geschlossene“ glatte Flächen ausgeführt.

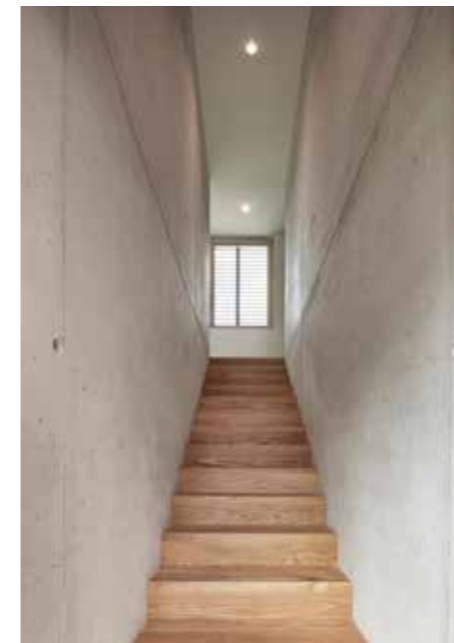


Der zweigeschoßige Baukörper mit Flachdach wurde dem rechteckigen Grundstück perfekt eingepasst. Der Holzbau ruht auf einem betonierten Kellergeschoß mit Lager- und Technikräumen. Über den großzügig überdachten Zugangsbereich gelangt man entweder weiter in die Garage, in den Innenhof oder zum Haupteingang des Hauses. Auf dieser Ebene befinden sich die Garderobe, ein Tages-WC und ein großzügiger, heller Küchen-Ess-Wohnbereich, der sich über große Glas-Schiebeelemente zum Innenhof hin öffnet. Auch ein Geräteschuppen ist in den Eckbereich des Hofes integriert. Eine schlichte Holztreppe führt an zwei Sichtbetonscheiben entlang ins

Obergeschoß, wo sich das Elternschlafzimmer, zwei Kinderzimmer, ein WC und ein Familienbad befinden. Von allen Räumen aus kann die Familie schöne Blicke in die Umgebung bzw. in den eigenen Hof genießen, wobei die Öffnungen in der Fassade zur Straße hin durch schmale Holzlatten geschützt sind.

Holz in seiner schlichsten Form Das junge, aufgeschlossene Bauherrenpaar hat sich mit den Ideen von Torsten Herrmann und der Zusammenarbeit mit dem Team von Schafferer Holzbau sofort anfreunden können. Mit viel Eigenleistung ist hier ein modernes Wohnhaus entstanden, das mit den perfekt

vorgefertigten Modulen aus der Werkstatt in einer kurzen, unkomplizierten Bauzeit errichtet werden konnte. Weißstannen- und Eichenholz wurden außen und innen in ihrer ursprünglichsten, natürlichsten Art und Weise eingesetzt und verleihen Seite an Seite mit Sichtbetonscheiben und weißen Wand- und Deckenflächen den schlichten, klaren Formen einen warmen, wohnlichen Charakter.



Moderne, gut durchdachte Architektur und Holzbau von höchster Qualität sind hier beispielhaft umgesetzt und auch belohnt worden.



Torsten Herrmann aus Innsbruck schaffte es als einziger Tiroler Architekt mit seinem Entwurf in die enge Auswahl der 50 besten „Häuser des Jahres“ im deutschsprachigen Raum und damit in das gleichnamige Buch des Callwey-Verlages.



## GASTKOMMENTAR

Architekt Torsten Herrmann:

### Die Nachfrage in Richtung Holzbau steigt stetig

Schon vor Jahren konnte ich als Projektarchitekt in einem Architekturbüro erste Berührungen mit der Firma Schafferer und dem Baustoff Holz machen. Das Wohnbauprojekt aus reinem Holz in der Schützenstraße wurde damals sogar mit dem Tiroler Holzbaupreis ausgezeichnet. Im Bereich Einfamilienhaus ist das Hofhaus Sebi neben einigen Projekten in Massivbauweise das zweite Haus, welches ich in Holzbauweise geplant habe.

Der Trend zu Holzhäusern im privaten Bereich steigt stetig. Derzeit plane ich zwei Gebäude aus dem Baustoff Holz. Dabei kommt mir immer der Begriff „Nachhaltigkeit“ zu Ohren, welcher heutzutage sehr strapaziert wird und natürlich eine große Rolle spielt. Von einem bekannten Architekten aus Vorarlberg habe ich mal das Wort „dauerhaft“ gehört. Dieser Begriff gefällt mir viel besser. Gute Architektur sollte eigentlich immer nachhaltig sein. Energieeffizienz und Nachhaltigkeit nützen nichts, wenn sie nicht mit guter Architektur verbunden sind und das Konzept von den Nutzern nach 15 - 20 Jahren verworfen wird. Gebäude sollte man immer gesamtheitlich sehen, qualitätsvolle Materialien angebracht einsetzen und dadurch dauerhafte Architektur entwickeln. Um das zu erreichen, sind natürlich auch gute Handwerker unabkömmlich. Nachdem ich schon des Öfteren erfolgreich mit der Firma Schafferer zusammengearbeitet habe, wollte ich für die Ausführung dieses Hofhauses auch unbedingt dieses erfahrene Team einsetzen. Die Bauherren waren ebenfalls offen für dauerhafte Architektur und vertrauten mir auch bei der Wahl der Handwerker, in diesem Falle die der Firma Schafferer. Da war ich mir von vornherein sicher, dass geplante Details auch sauber ausgeführt werden.

## SCHAFFERER PASSIVHAUS // REFERENZGALERIE



## WEITERE REFERENZEN & INFOS // WWW.SCHAFFERER.AT