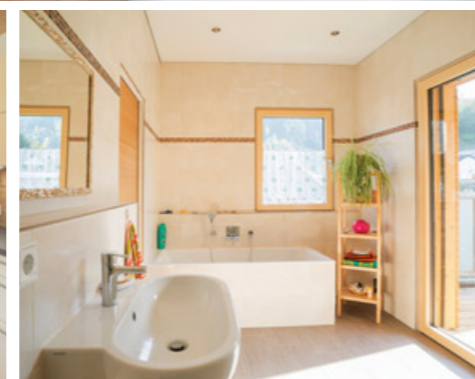


Wohnen in Holz & Schlafen in Zirbe

Höchst individuell und vor allem mit maximal viel Holz verwirklichte sich Familie Kasper in Innsbruck-Ampass ihr neues Haus. Die komplexe Planung übernahmen die u.a. auf Einfamilienhäuser spezialisierten Experten vom Architekturbüro teamk2. Für die rasch umgesetzte, zeitgemäße Hülle kam für die Bauherren nur ein Schafferer "natürlich" MassivHolzHaus in Frage, das die Naviser Holzbau-Spezialisten passgenau anfertigten. Das schicke Domizil mit Garagenanbau ist ein attraktives Beispiel für ökologisches Wohnen mit dem nachwachsenden Rohstoff Holz.





Ökologisches Ambiente und Sanitäres, sowie eine Luft-Wasser-Wärmepumpe samt kontrollierte Raumlüftung von der Firma Mondo Therm.

Raffiniert und praktisch ist die Küche Modell Toplux von der Firma Span Küchenatelier.

Ein Haus im Grünen schwebte Ingrid und Manfred Kasper vor, denn der fast ebene Bauplatz im Siedlungsgebiet von Ampass bietet sehr viel Natur rundum. Zu den äußeren Bedingungen passte nahtlos der Wunsch, ein Refugium aus Massivholz umzusetzen. Schon zu Beginn der Planungsphase mit Architekt Martin Gamper stand das Raumprogramm fest: „Wir waren uns einig, dass ein offener Wohnbereich mit Küche und Essplatz dem Erdgeschoss vorbehalten sein sollte“, erläutern die Bauherren, „und auch unser großer Traum eines Zirbenholz-Schlafzimmers kam bereits ganz am Anfang zur Sprache.“

SICHTHOLZ AUSSEN & INNEN

Durch die Empfehlung eines Verwandten, der Architekt ist, fanden die Bauherren zum Naviser Holzbauunternehmen Schafferer, das zur Zufriedenheit aller Beteiligten das Bauvorhaben als Generalunternehmer („All-in-One“) umsetzte. „Uns behagte das Schafferer-Prinzip 'alles aus einer Hand' und wir hatten von der ersten Kontaktaufnahme an das Gefühl, gut betreut zu werden“, erzählt Ingrid Kasper, die noch immer fasziniert ist, wie schnell das Aufstellen der Haushülle im Herbst vor sich ging. In drei Tagen war

alles erledigt! Gewohnt wird nun im Parterre und geschlafen eine Ebene darüber. Dass es sich bei dem Objekt um ein individuelles Schafferer-„natürlich“ MassivHolzHaus handelt, merkt man nicht nur am gesunden Wohnklima, sondern auch durch die große Anzahl an Sichtholzwänden im Inneren und an der Fassade. Klar definiert helle Holzlattung die Freisitze und den Garagenanbau. Besonders ausgeprägt kommt die Liebe zu diesem natürlichen Baustoff im großen Wohnraum zutage. Boden, Wände, Türen und Decke bestehen aus Holz, womit sich die Bewohner für eine modern-gemütliche Stuben-Version entschieden haben.

WOHLIGES AMBIENTE

Im Erdgeschoss fand noch ein Gästezimmer mit einer eleganten Übereck-Verglasung Platz. Als äußerst praktisch erweist sich auch die Idee, direkt an der geräumigen Garage noch einen Abstellraum anzudocken, der einen Keller annähernd ersetzen kann. Zum Garten hin verlängert sich der Zubau ebenfalls und beherbergt einen separierten Geräteschuppen. Das wohlige Ambiente des Schafferer-„natürlich“ MassivHolzHauses mit einer zentral platzierten Treppe ins Obergeschoss - natürlich in Eiche ▶






Tiroler Wärme

**Erdwärme, Öfen, Sanitär,
Klima, Sonnenenergie**

www.mondotherm.at

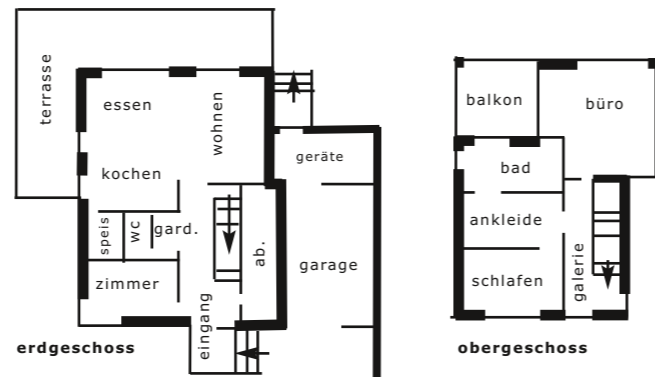
Mondo Therm Handels GmbH
Olympstrasse 23 • 6430 Ötztal-Bahnhof
+43 5266 87101 • info@mondotherm.at

NEU!
Salzwasser-
Stromspeicher





Maximaler Schutz mit einem stabilen Zaun der Firma Leeb.



INFOBOX

Baubeginn: September 2017
Fertigstellung: Sommer 2018
Wohnnutzfläche: 140 m²
Grundstücksgröße: 750 m²
Bauweise: Schafferer "natürlich" MassivHolzHaus, Niedrigenergie+, Komfort- Wohnraumlüftung
Fassade: Außenwandelement mit Putzfassade, teilweise Holz
Dach: Holz-Dachelement mit Bitumeneindeckung
Raumhöhe: 2,50 m
Decken- und Wandoberfläche: Deckenkonstruktion aus Massivholz mit Unterseite in Sichtqualität, die Innenseite der Außenwände ist Holz, weiß lasiert, Raffstores
Fußboden: Parkett, Fliesen
Heizung: Luft-Wasser-Wärmepumpe von Mondo Therm, Fußbodenheizung
Planung: teamk2 architekten, Martin Gamper
 Generalunternehmer: Schafferei Holzbau GesmbH, Matriel/Navis, Außerweg 61b, Tel. 05273/6434, www.schafferer.at
Fotos: Schafferer Holzbau

und mit Holzlamellen als originelle Absturzsicherung - wird noch gesteigert durch die sorgfältig gerahmten Ausblicke in den Garten. Raumhohe (Schiebetür)-Verglasungen führen auf die überdachte und windgeschützte Terrasse. Ein antiker Schreibtisch ergänzt das zeitgenössisch holzlastige Interieur auf pointierte Weise und das helle Anthrazit der Kochinsel-Arbeitsplatte sorgt für den nötigen Kontrast im lichtdurchfluteten Erdgeschoss.

LOGGIA VOR DEM BADEZIMMER

Für Ingrid und Manfred Kasper bedeutet das neue Haus die Erfüllung der langgehegten Vorstellung vom entspannten Wohnen. Besonders im Obergeschoss mit der Schrankraum-Lösung zwischen Zirben-Schlafzimmer und sonnigem Bad plus Loggia davor genießen die Bauherren Ruhe und Aussicht. ■

Schafferer Inserat – bitte noch schicken



Schön und pflegeleicht: Zäune von Leeb

Qualität ist eine Entscheidung fürs Leben. Das gilt besonders für Zäune, die ständiger Witterung ausgesetzt sind. Darum hat Leeb, der europaweite Marktführer, die Alu Comfort Plus®-Beschichtung entwickelt. Diese ist pflegeleicht, extrem UV-stabil und drei Mal so witterungsbeständig wie herkömmliche Beschichtungen.

Gratiskatalog & Infos unter der gebührenfreien
Hotline 0800 202013
 oder www.leeb.at



Zur Wahl stehen über
300 Zaun-Modelle